



# Взгляд школьника



**СПЕЦИАЛЬНЫЙ  
ВЫПУСК**

**АКТУАЛЬНЫЕ ВОПРОСЫ**

**ГОСУДАРСТВЕННОЙ ИТОГОВОЙ АТТЕСТАЦИИ В 2019 ГОДУ**

## ГИА-9

**Государственная итоговая  
аттестация для выпускников 9 классов**



ФЕДЕРАЛЬНАЯ СЛУЖБА  
ПО НАДЗОРУ В СФЕРЕ  
ОБРАЗОВАНИЯ И НАУКИ

Для получения аттестата об основном общем образовании нужно сдать четыре предмета: два обязательных и два по выбору.

### ОБЯЗАТЕЛЬНЫЕ ПРЕДМЕТЫ:

Русский язык  
Математика



Можно выбрать  
только два учебных  
предмета из числа  
предметов по выбору!



### ПРЕДМЕТЫ ПО ВЫБОРУ:

- Литература
- Физика
- Химия
- Биология
- География
- История
- Обществознание
- Информатика и информационно-коммуникационные технологии (ИКТ)
- Иностранные языки (английский, немецкий, французский, испанский)
- Родной язык из числа языков народов Российской Федерации
- Родная литература народов Российской Федерации



Основной формой ГИА-9 является основной государственный экзамен (ОГЭ). Он проводится с использованием контрольных измерительных материалов стандартизированной формы. Формат проведения ОГЭ приближен к формату единого государственного экзамена (ЕГЭ), который сдают выпускники 11 классов при окончании школы.



## РУССКИЙ ЯЗЫК

Обязательный экзамен!



Начало экзамена – 10.00  
Продолжительность – 235 минут  
(3 часа 55 минут)

### Необходимо взять с собой



паспорт

+



черные гелевые ручки

Разрешено  
использовать

Запрещено  
использовать



орфографический  
словарь



мобильный телефон



## МАТЕМАТИКА

Обязательный экзамен!



Начало экзамена – 10.00  
Продолжительность – 235 минут  
(3 часа 55 минут)

### Необходимо взять с собой



паспорт

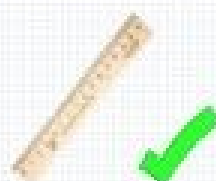
+



черные гелевые ручки

Разрешено  
использовать

Запрещено  
использовать



линейка,  
справочные материалы  
(выдаваемые с работой)



калькулятор  
мобильный телефон



## ГЕОГРАФИЯ

Экзамен по выбору



Начало экзамена – 10.00  
Продолжительность – 120 минут  
(2 часа)

### Необходимо взять с собой



паспорт

+



черные гелевые ручки

Разрешено  
использовать

Запрещено  
использовать



непрограммируемый  
калькулятор, линейка,  
атлас для 7-9 класса



мобильный телефон



## БИОЛОГИЯ

Экзамен по выбору



Начало экзамена – 10.00  
Продолжительность – 180 минут  
(3 часа)

### Необходимо взять с собой



паспорт

+



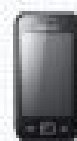
черные гелевые ручки

Разрешено  
использовать

Запрещено  
использовать



линейка,  
непрограммируемый  
калькулятор



мобильный телефон



## ИСТОРИЯ ОБЩЕСТВОЗНАНИЕ

*Экзамены по выбору*



Начало экзаменов – 10.00  
Продолжительность – 180 минут  
(3 часа)

**Необходимо взять с собой**



! паспорт !  
+  
черные гелевые ручки



**Запрещено использовать**



мобильный телефон



## ФИЗИКА

*Экзамен по выбору*



Начало экзамена – 10.00  
Продолжительность – 180 минут  
(3 часа)

**Необходимо взять с собой**



! паспорт !  
+  
черные гелевые ручки



**Разрешено  
использовать**

**Запрещено  
использовать**



непрограммируемый  
калькулятор,  
экспериментальное  
оборудование

мобильный телефон



## ХИМИЯ

*Экзамен по выбору*



Начало экзамена – 10.00  
Продолжительность – 120 минут  
(2 часа)

**Необходимо взять с собой**

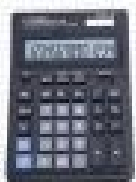


! паспорт !  
+  
черные гелевые ручки



**Разрешено  
использовать**

**Запрещено  
использовать**



непрограммируемый  
калькулятор,  
справочные материалы  
(выдаваемые с работой)

мобильный телефон



## ИНФОРМАТИКА И ИКТ

*Экзамен по выбору*



Начало экзамена – 10.00  
Продолжительность – 150 минут  
(2 часа 30 минут)

**Необходимо взять с собой**



! паспорт !  
+  
черные гелевые ручки



**Запрещено использовать**



калькулятор,  
мобильный телефон

# Предметы

[www.egp.edu.ru](http://www.egp.edu.ru)



## ОБЯЗАТЕЛЬНЫЕ\*

Русский язык

Математика

Базовый и (или) профильные уровни

\*Для выпускников текущего года

## ПО ВЫБОРУ

Обществознание

Химия

Биология

Физика

Информатика и ИКТ

История

Литература

География

Иностранные языки  
(английский, немецкий,  
французский, испанский)



РОСОВНАДЗОР ПРЕДУПРЕЖДАЕТ:  
СОБЛЮДАЙТЕ ПОРЯДОК  
ПРОВЕДЕНИЯ ЕГЭ





## ПОДАЙТЕ ЗАЯВЛЕНИЕ НА УЧАСТИЕ В ЕГЭ С УКАЗАНИЕМ ВЫБРАННЫХ ПРЕДМЕТОВ ДО 1 ФЕВРАЛЯ

Придите в ППЗ в день экзамена (вход в ППЗ осуществляется с 9:00)

Не забудьте паспорт, гелевую или капиллярную ручку с черными чернилами

Оставьте личные вещи до входа в ППЗ

### В АУДИТОРИИ:

Получите у организатора индивидуальный комплект (ИК)

Проверьте правильность комплектования и качество ИК: бланки ЕГЭ, КИМ

Сверьте значения штрихкодов и номеров КИМ с соответствующими значениями на контрольном листе

Заполните регистрационные поля бланков ЕГЭ

Выполните задания

Перенесите все ответы из черновиков и КИМ в бланки ЕГЭ

Получите результаты экзамена

В случае несогласия с выставленными баллами — подайте апелляцию



**РОСОВЕРНДЗОР ПРЕДУПРЕЖДАЕТ: СОВЛЮДАЙТЕ ПОРЯДОК ПРОВЕДЕНИЯ ЕГЭ**

## Как действовать на ЕГЭ



На ЕГЭ ты выполняешь такие же задания, как много раз делал в школе. **Ты это умеешь.** Главное – сосредоточься на деле



**Выписывай накануне**

Когда сядешь за парту, мысленно скажи себе подбадривающие слова. Например: «Я это умею. Я справлюсь»



**Проверяй, на каком бланке ты пишешь**



**Внимательно читай задания.** Дочитывай задание до конца. Очень важно правильно понять вопрос



**Начинай работу с самых простых для тебя заданий.** Выполни сначала то, что можешь сделать быстро



Не трать время на задания, которые не умеешь делать



Действуй в удобном темпе, но **не задерживайся долго на одном задании**



Приступай к трудным заданиям после того, как всё остальное будет выполнено



Когда доделаешь работу, отдохни 1–2 минуты и **проверь себя.** Сначала проверь себя, двигаясь **с конца бланка к началу**



# Баллы

[www.egs.edu.ru](http://www.egs.edu.ru)



## МИНИМАЛЬНОЕ КОЛИЧЕСТВО БАЛЛОВ ДЛЯ ПОСТУПЛЕНИЯ В ВУЗЫ

Русский язык	<u>36</u>
Математика (профильная)	<u>27</u>
Физика	<u>36</u>
Химия	<u>36</u>
Информатика и ИКТ	<u>40</u>
Биология	<u>36</u>
История	<u>32</u>
География	<u>37</u>
Обществознание	<u>42</u>
Литература	<u>32</u>
Иностранные языки (английский, немецкий, французский, испанский)	<u>22</u>

РОСОВНАДЗОР ПРЕДУПРЕЖДАЕТ:  
СОБЛЮДАЙТЕ ПОРЯДОК  
ПРОВЕДЕНИЯ ЕГЭ



# ЕГЭ и твои возможности: что ЕГЭ дает тебе



ЕГЭ – одновременно выпускной и вступительный экзамен



Ты можешь подать документы в **5 вузов на 3 специальности в каждом**. Это можно сделать по электронной почте



Остается лишь выбрать лучший для себя вариант! Варианты **ЕГЭ** – это **задания из твоей ежедневной практики в школе**



Выбрав предметы для сдачи ЕГЭ, ты можешь **целенаправленно готовиться к экзаменам**



При выборе предметов **следует учитывать свои пожелания к будущей профессии**



Никто из проверяющих не будет знать, чью именно экзаменационную работу он проверяет. **Это защищает тебя от пристрастного отношения**



## ДЛЯ ПОЛУЧЕНИЯ АТТЕСТАТА МОЖНО ВЫБРАТЬ ПРОФИЛЬНЫЙ И/ИЛИ БАЗОВЫЙ УРОВНИ

### ПРОФИЛЬНЫЙ УРОВЕНЬ

Для поступления в ВУЗ, где математика — одно из вступительных испытаний;  
100-балльная система оценивания;  
19 заданий.

#### 2 ЧАСТИ:

1 часть — задания с кратким ответом базового уровня сложности;

2 часть — задания с кратким ответом повышенного уровня сложности и задания с развернутым ответом повышенного и высокого уровней сложности.

27 — минимальное количество баллов.

### БАЗОВЫЙ УРОВЕНЬ

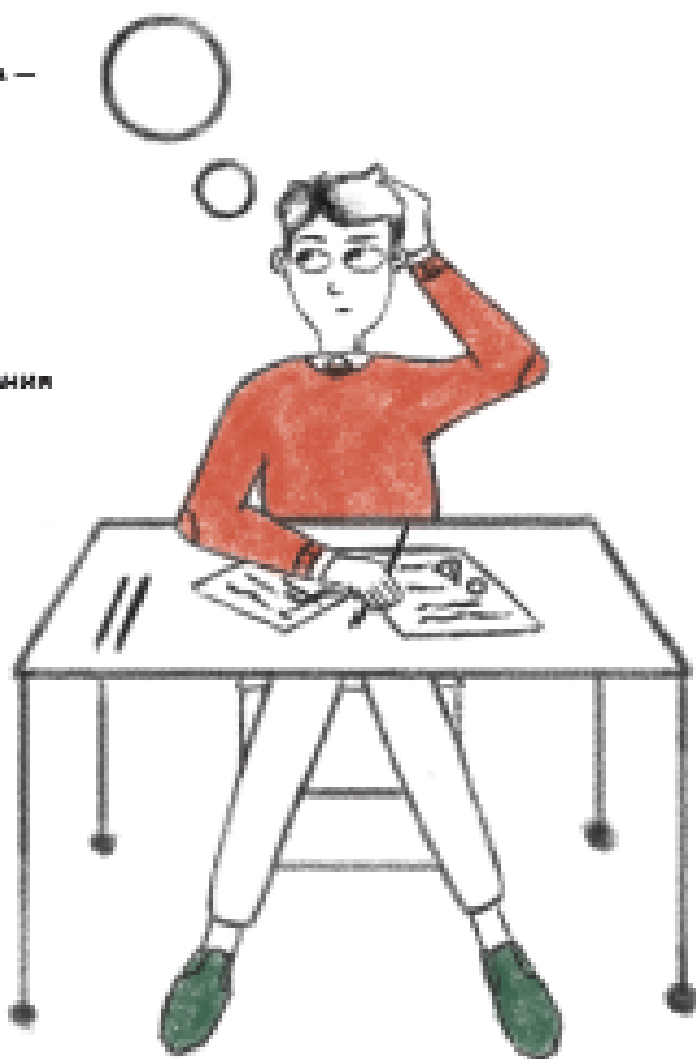
5-балльная система оценивания;  
20 заданий.

3 (удовлетворительно) — минимальное количество баллов.

### ПЕРЕСДАЧА

Обучающимся одного из уровней ЕГЭ по математике в резервные дни возможна только в случаях:

- Получения неудовлетворительных результатов по обоим уровням;
- Выбора для сдачи только одного уровня ЕГЭ по математике и получения неудовлетворительного результата по данному уровню.



ЕСЛИ УЧАСТНИК НЕ СОГЛАСЕН  
С РЕЗУЛЬТАТАМИ ЕГЭ, ОН МОЖЕТ  
ПОДАТЬ АПЕЛЛЯЦИЮ

РОСОбрНадзор ПРЕДУПРЕЖДАЕТ:  
СОБЛЮДАЙТЕ ПОРЯДОК  
ПРОВЕДЕНИЯ ЕГЭ





## РЕЗУЛЬТАТ ЕГЭ ПО РУССКОМУ ЯЗЫКУ ОБЯЗАТЕЛЕН ПРИ ПОСТУПЛЕНИИ В ВУЗЫ НА КАЖДОЕ НАПРАВЛЕНИЕ ПОДГОТОВКИ

### ЭКЗАМЕН

26 заданий

#### 2 ЧАСТИ

1 часть — ответ на каждое задание — это цифра (число) или слово (несколько слов), последовательность цифр (чисел);

2 часть — задание с развернутым ответом (соответствие по прочитанному тексту).

24 балла — для получения аттестата

36 баллов — для поступления в ВУЗ



ЕСЛИ УЧАСТНИК НЕ СОГЛАСЕН  
С РЕЗУЛЬТАТАМИ ЕГЭ, ОН МОЖЕТ  
ПОДАТЬ АПЕЛЛЯЦИЮ

РОСОбрНадзор ПРЕДУПРЕЖДАЕТ:  
СОБЛЮДАЙТЕ ПОРЯДОК  
ПРОВЕДЕНИЯ ЕГЭ



# Запрещается

[www.ega.edu.ru](http://www.ega.edu.ru)



**ИМЕТЬ ПРИ СЕБЕ  
СРЕДСТВА СВЯЗИ**



**ИМЕТЬ ПРИ СЕБЕ  
ФОТО-, АУДИО- И  
ВИДЕОАППАРАТУРУ**



**ИМЕТЬ ПРИ СЕБЕ  
ПИСЬМЕННЫЕ ЗАМЕТКИ  
И СПРАВОЧНЫЕ  
МАТЕРИАЛЫ**



**ВЫНОСИТЬ ИЗ  
АУДИТОРИИ  
МАТЕРИАЛЫ**



**ПЕРЕПИСЫВАТЬ  
ЗАДАНИЯ КНИ**



**ПЕРЕСАЖИВАТЬСЯ**



**РАЗГОВАРИВАТЬ  
МЕЖДУ СОБОЙ**



**ОБМЕНИВАТЬСЯ  
МАТЕРИАЛАМИ  
И ПРЕДМЕТАМИ**



**ВЫХОДИТЬ ИЗ  
АУДИТОРИИ БЕЗ  
СОПРОВОЖДЕНИЯ**

## РАЗРЕШАЕТСЯ

Дополнительные материалы,  
которые **можно** использовать на ЕГЭ:

Математика (Базовый и профильный) — линейка.

Физика — непрограммируемый калькулятор и линейка.

Химия — непрограммируемый калькулятор.

География — линейка, транспортир,  
непрограммируемый калькулятор.

Специальные технические средства для лиц с ОВЗ,  
детей-инвалидов и инвалидов.

**ПРИ НАРУШЕНИИ ПОРЯДКА ПРОВЕДЕНИЯ  
ЕГЭ ЧЛЕНЫ КОМИТЕТА ЗАПРЕЩАЮТ  
С ЖЕЛТЫМ И РОЗОВЫМ ЦВЕТНЫМИ  
КОДЫМ АННУЛИРОВАТЬ**

**РОСОБНАДЗОР ПРЕДУПРЕЖДАЕТ:  
СОВЛЮДАЙТЕ ПОРЯДОК  
ПРОВЕДЕНИЯ ЕГЭ**



# Апелляция

[www.egs.edu.ru](http://www.egs.edu.ru)



## УЧАСТНИК ЕГЭ ЗАБЛАГОВРЕМЕННО ИНФОРМИРУЕТСЯ О ВРЕМЕНИ, МЕСТЕ И ПОРЯДКЕ РАССМОТРЕНИЯ АПЕЛЛЯЦИИ

### УЧАСТНИК ЕГЭ ИМЕЕТ ПРАВО ПОДАТЬ АПЕЛЛЯЦИЮ

#### О НАРУШЕНИИ УСТАНОВЛЕННОГО ПОРЯДКА ПРОВЕДЕНИЯ ЕГЭ

##### КОГДА?

В день проведения экзамена.  
Не позднее ППЭ.

##### КТО?

Члену ГЭК.

#### АПЕЛЛЯЦИИ РАССМАТРИВАЮТСЯ КОНФЛИКТНОЙ КОМИССИЕЙ

В течение 2-х рабочих дней с момента ее поступления.

#### АПЕЛЛЯЦИЯ МОЖЕТ БЫТЬ УДОВЛЕТВОРЕНА ИЛИ ОТКЛОНЕНА

При удовлетворении апелляции результат экзамена аннулируется. Участник ЕГЭ сдает экзамен в другой день, предусмотренный единым расписанием ЕГЭ.

#### ПРИ РАССМОТРЕНИИ АПЕЛЛЯЦИИ МОГУТ ПРИСУТСТВОВАТЬ:

- участник ЕГЭ;
- родители (законные представители);
- члены ГЭК (по решению председателя ГЭК);
- представители Рособрнадзора;
- общественные наблюдатели;
- представители ОМБ, осуществляющие контрольные и надзорные функции в сфере образования.

#### О НЕСОГЛАСИИ С ВЫСТАВЛЕННЫМИ БАЛЛАМИ

##### КОГДА?

В течение двух рабочих дней со дня официального объявления результатов ЕГЭ по соответствующему учебному предмету.

##### КТО?

Выпускник текущего года – в своей школе.  
Выпускник прошлых лет и другие участники ЕГЭ – в месте, в котором они были зарегистрированы на сдачу ЕГЭ.

#### АПЕЛЛЯЦИИ РАССМАТРИВАЮТСЯ КОНФЛИКТНОЙ КОМИССИЕЙ

В течение 4-х рабочих дней с момента ее поступления.

#### АПЕЛЛЯЦИЯ МОЖЕТ БЫТЬ УДОВЛЕТВОРЕНА ИЛИ ОТКЛОНЕНА

При удовлетворении апелляции результат экзамена аннулируется или пересчитывается и пересдается ГЭК.

#### НЕ РАССМАТРИВАЮТСЯ АПЕЛЛЯЦИИ ПО ВОПРОСАМ:

- содержания и структуры заданий по учебным предметам;
- неправильного оформления экзаменационной работы;
- нарушения участником ЕГЭ требований Порядка;
- оценивания результатов выполнения заданий с краткими ответами.

Поданы и рассмотрены апелляции могут быть отбыты взыскания с использованием информационно-коммуникационных технологий (по решению ОМБ)

РОСОБНАДЗОР ПРЕДУПРЕЖДАЕТ:  
СОБЛЮДАЙТЕ ПОРЯДОК  
ПРОВЕДЕНИЯ ЕГЭ

